



Value up by DESIGN  
**Keni-Chiro.Design**

高木 謙一郎  
デザイナー

PORTFOLIO 2022

#### ◆自己紹介

- ・職業：web/ グラフィックデザイナー（業界歴 15 年 / 東京・京都）
- ・滋賀県在中 / 男性 / 2 児の父
- ・趣味：バスケットと読書とコーヒー
- ・活動時間：平日 9:00 ~ 23:00
- ・連絡ツール：ほぼなんでも可
- ・作業ツール：デスクトップ PC/ デュアルモニター / iPad Pro

#### ◆略歴

- 2008 年 関西大手アミューズメント企業：web 制作担当
- 2012 年 東京 IT ベンチャー：自社メディア運営（ディレクション）
- 2015 年 京都 IT 企業：ディレクターチームリーダー
- 2018 年 京都中小企業：新規ブランド立ち上げ（実店舗・EC 統括マネージャー）
- 2022 年 フリーランスとして独立（行政系コンペ 1 件他 下部に記載）

京都府出身。高校卒業後、単身オーストラリア・アデレードへ約 2 年間の語学留学を経て京都嵯峨芸術大学へ入学。その後、中途退学し独学で web デザインを学ぶ。社会人になってから制作実務とチームマネジメント、新規ブランドの立ち上げなどを経験し 2022 年にフリーランス活動を本格化。現在は滋賀県への地域貢献と共に、リモートワークで全国の企業様とプロジェクトを進めている。

#### ◆資格

- ・ IT パスポート
- ・ Illustrator® 能力認定試験 エキスパート
- ・ Photoshop® 能力認定試験 エキスパート
- ・ MOS Excel 2016 スペシャリスト
- ・ MOS Word 2016 スペシャリスト
- ・ MOS PowerPoint 2016 スペシャリスト

#### ◆大切にしていること

- ・ 納期遵守
- ・ 迅速丁寧
- ・ 報連相

About Me

# PORTFOLIO 2022

Kenichiro Takagi

1

ウェブ  
サイト

2

ロゴ・  
キャラクター

3

パン  
フレット

4

チ  
ラシ・  
ポ  
スター



**群馬県のお医者さま (レポート) :** 障がい者向けグループホームのLP (ランディングページ) を作成。  
パンフレット → ランディングページ → お問い合わせフォーム → 体験への導線を設計しました。  
エンドユーザーのメリットである「ひとり暮らし (自立)」を医師が支援するという強みを最大限に強調しつつ、硬くなりすぎないように、丸みのあるフォントとやわらかな色を使用しました。

#### 【業務概要】

- ・ディレクション (進行管理)
- ・UI/ コンテンツ設計
- ・デザイン
- ・HTML/CSS コーディング
- ・お問い合わせフォーム一式

#### 【制作ツール】

- ・ Adobe Illustrator
- ・ Adobe Photoshop
- ・ Adobe XD
- ・ Adobe Dreamweaver

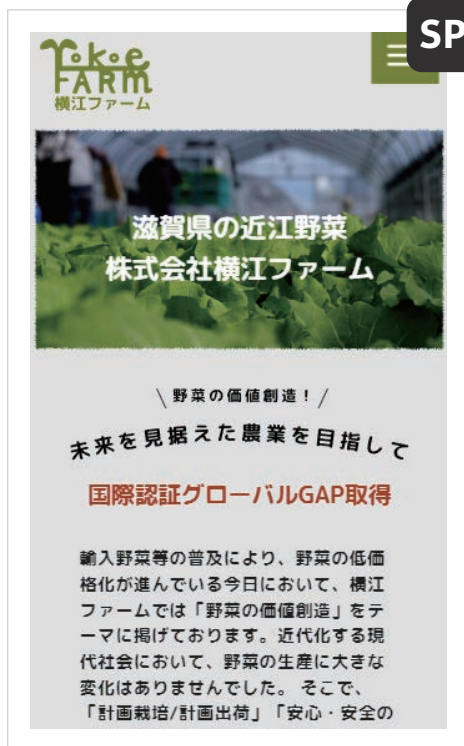
#### 【納期】

約 30 営業日

#### 【金額】

330,000 円 (税込)





**滋賀県の農家さま**：webサイトのリニューアルを致しました。

レスポンス非対応から対応にし、さらに Wordpress で乱雑な情報の積み重ねだった状態から整理を行いました。また、共有 SSL (無料) の設定も行っております。農家として国からの表彰を含め様々な賞を受賞していることから、農業だけでなく採用活動にも有効であると考え TOP ページに大々的に掲載しました。

#### 【業務概要】

- ・ディレクション (進行管理)
- ・UI/ コンテンツ設計
- ・デザイン
- ・HTML/CSS コーディング
- ・お問い合わせフォーム式

#### 【制作ツール】

- ・ Adobe Illustrator
- ・ Adobe Photoshop
- ・ Adobe XD
- ・ Adobe Dreamweaver

#### 【納期】

約 35 営業日

#### 【金額】

440,000 円 (税込)



03

05

ウェブ  
サイト

2022



SP



PC

大阪府の個人事業主さま：個人経営でアイシングクッキーの実店舗を持つ方よりご依頼をいただき web サイトを新規で制作致しました。コンテンツや原稿、写真撮影などすべてお任せいただき一気に制作を行うことで110,000 円の低予算でのスピード納品を実現しました。(文字修正、画像差し替えなど軽微な修正のみ)

【業務概要】

- ・ディレクション (進行管理)
- ・UI/ コンテンツ設計
- ・デザイン
- ・HTML/CSS コーディング
- ・お問い合わせフォーム式

【制作ツール】

- ・ Adobe Illustrator
- ・ Adobe Photoshop
- ・ Adobe Dreamweaver
- ・ FUJIFILM X-T30(写真撮影)

【納期】

約 10 営業日

【金額】

110,000 円 (税込)



Energetic company  
**Bashirax**

共同購入は発注方法が変わる、幅合が変更になる、契約の縛りがある、卸様との関係が悪化する等いろいろ

**面倒なことがあると  
決めつけていませんか？**  
そんなことは一切ございません！

**パシラックスの  
共同購入サービスを  
是非ご検討ください！**

実は45%以上の薬局がしっかり薬価差益を取れています!!

毎月30日以上 申込み済み

薬価の差益を多く単価差益で利益を上げたいオーナー様  
パシラックスの「共同購入」サービスで利益確保の手厚いサポートをさせていただきます。

共同購入については、サービス会社も増え、収益拡大に貢献することから導入する薬局様が増えてきております。

SP

Energetic company  
**Bashirax**

0120-849-674

TOP 薬局運営支援 薬局M&A 事業継承 会社概要 お問い合わせ

共同購入は発注方法が変わる、幅合が変更になる、契約の縛りがある、卸様との関係が悪化する等いろいろ

**面倒なことがあると  
決めつけていませんか？**  
そんなことは一切ございません！

**パシラックスの  
共同購入サービスを  
是非ご検討ください！**

実は45%以上の薬局がしっかり薬価差益を取れています!!

PC

東京都の薬局・薬剤師さま：薬局における共同購入という専門的な分野のランディングページを作成致しました。クライアント様にてディレクションを行っていただく中で、「beafの法則」のような基礎的要素を取り入れる提案なども行っております。リリース後にクライアント様のYouTube動画を追加しています。

## 【業務概要】

- ・UI/コンテンツ設計（一部）
- ・デザイン
- ・HTML/CSSコーディング
- ・お問い合わせフォーム式

## 【制作ツール】

- ・Adobe Illustrator
- ・Adobe Photoshop
- ・Adobe Dreamweaver
- ・Adobe XD

## 【納期】

約10営業日

## 【金額】

125,000円（税込）



05

05

ウェブ  
サイト  
2022



**群馬県のお医者さま：群馬県の産業医サービス新規事業立ち上げに伴いwebサイトの制作を致しました。**  
極めてオーソドックスなレイアウトとシンプルで統一されたデザイン、全テキストを明朝体にするなど、医業としての格式と信頼性を表現しました。

**【業務概要】**

- ・ディレクション（進行管理）
- ・UI 設計・コンテンツ・ページ設計
- ・デザイン・ライティング
- ・HTML/CSS コーディング
- ・お問い合わせフォーム式

**【制作ツール】**

- ・ Adobe Illustrator
- ・ Adobe Photoshop
- ・ Adobe Dreamweaver
- ・ Adobe XD

**【納期】**

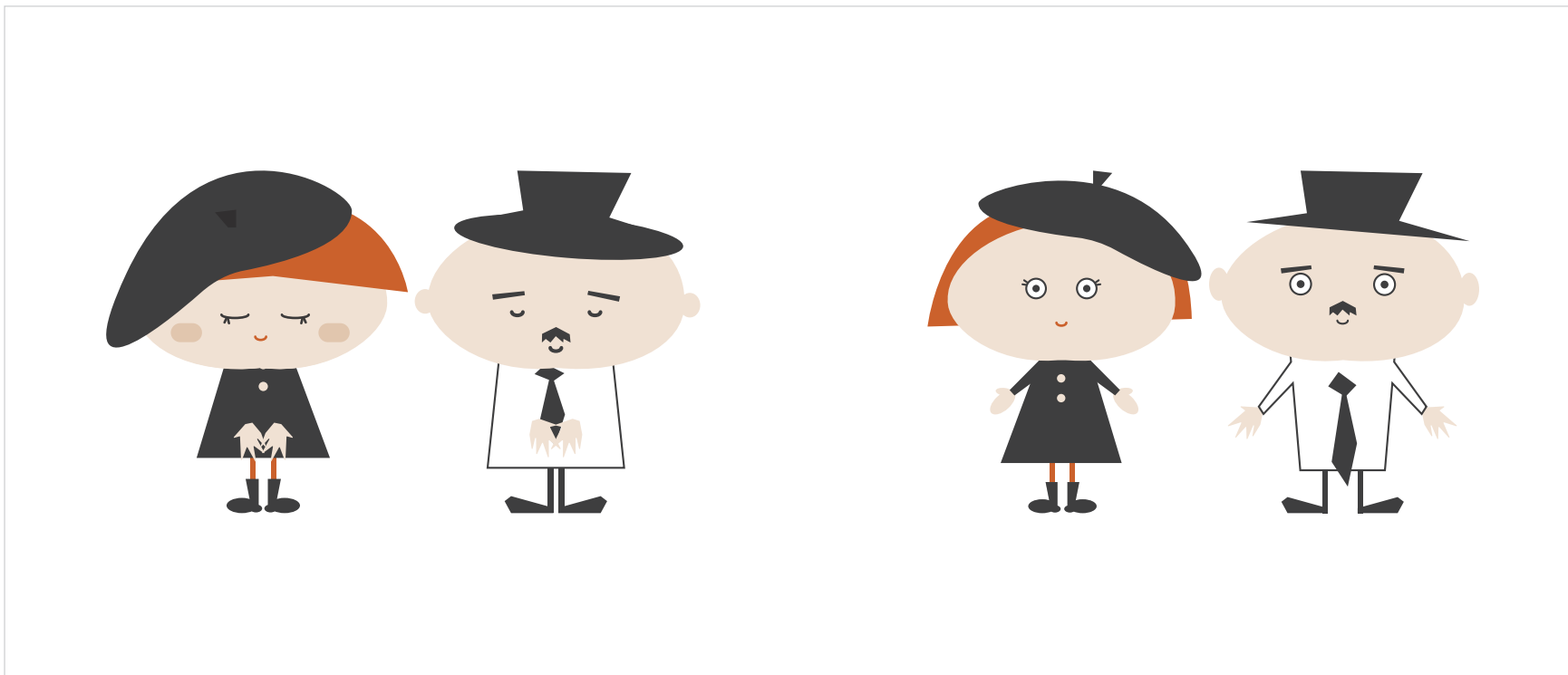
約 35 営業日

**【金額】**

440,000 円（税込）







滋賀県のPTAさま：小学校におけるPTA活動の見直し、一新に伴いオリジナルキャラクター「ハナちゃんとゾノくん」を作成しました。「覚えてもらいやすい」「愛される活動」「近づきやすい」などを軸に、コンセプトメイキング、ペルソナ設定、運用レギュレーション策定などマーケティングも行いながら制作致しました。

**【業務概要】**

- ・コンセプトメイキング
- ・ペルソナ設定(キャラ/ターゲット)
- ・キャラクターデザイン
- ・運用レギュレーション策定

**【制作ツール】**

- ・ Adobe Illustrator

**【納期】**

約 10 営業日

**【金額】**

110,000 円 (税込)



東京都の総務省通信基盤局：令和4年度版Q&Aパンフレット用に制作したキャラクターです。  
全48P構成のパンフレットのコンペに参加し勝ち取ることができました。  
電気通信サービスに関するあらゆる疑問を解決するキャラクターとして、オリジナルで作成しました。

**【業務概要】**

- ・キャラクターデザイン
- ・DTP(全48P)

**【制作ツール】**

- ・Adobe Illustrator

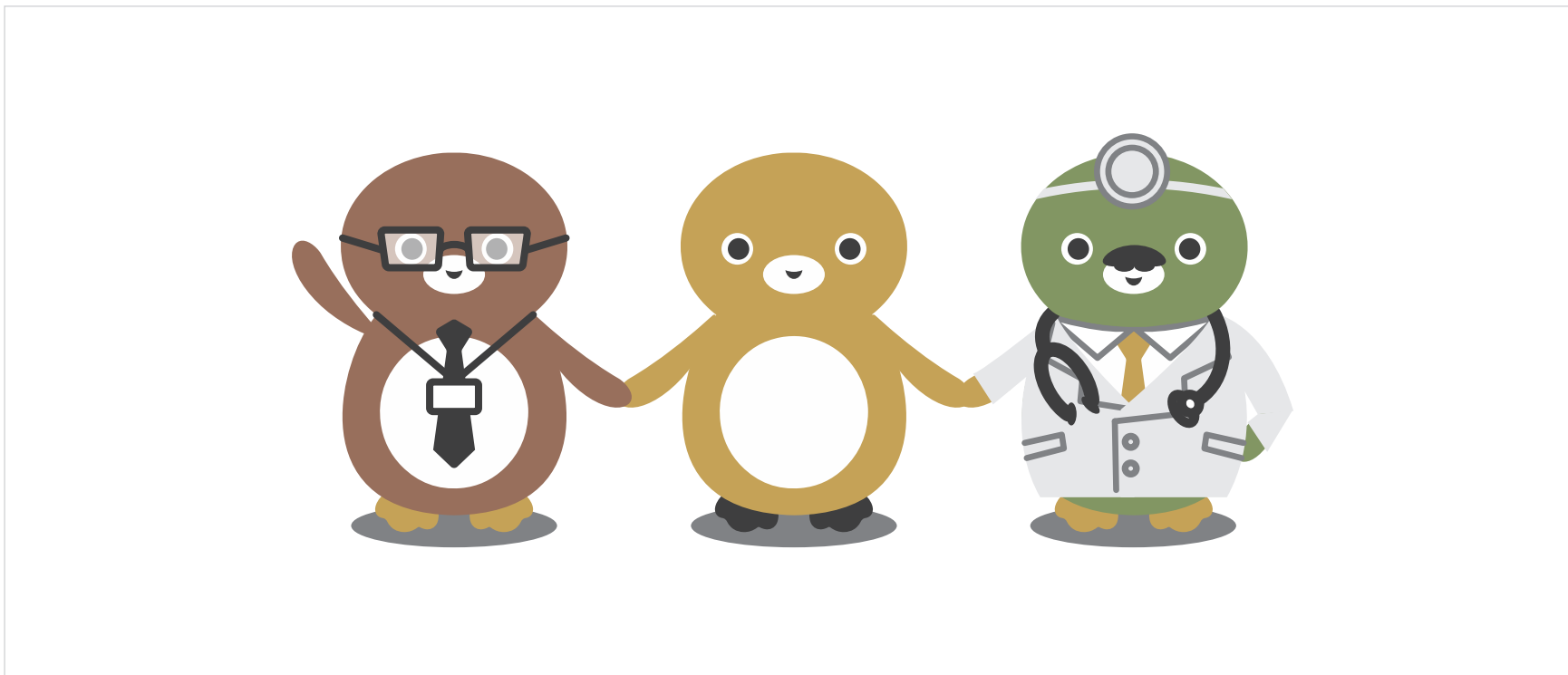
**【納期】**

約30営業日

**【金額】**

1,000,000円(コンペ/税込/パンフレット総額)





静岡県の藤枝市：地域包括ケア推進課の認知症パンフレット用に制作したキャラクターです。  
ラフ案を準備していただきそこからオリジナルのアレンジを加えて生まれたキャラクターです。  
様々なパターンの動きも加えています。

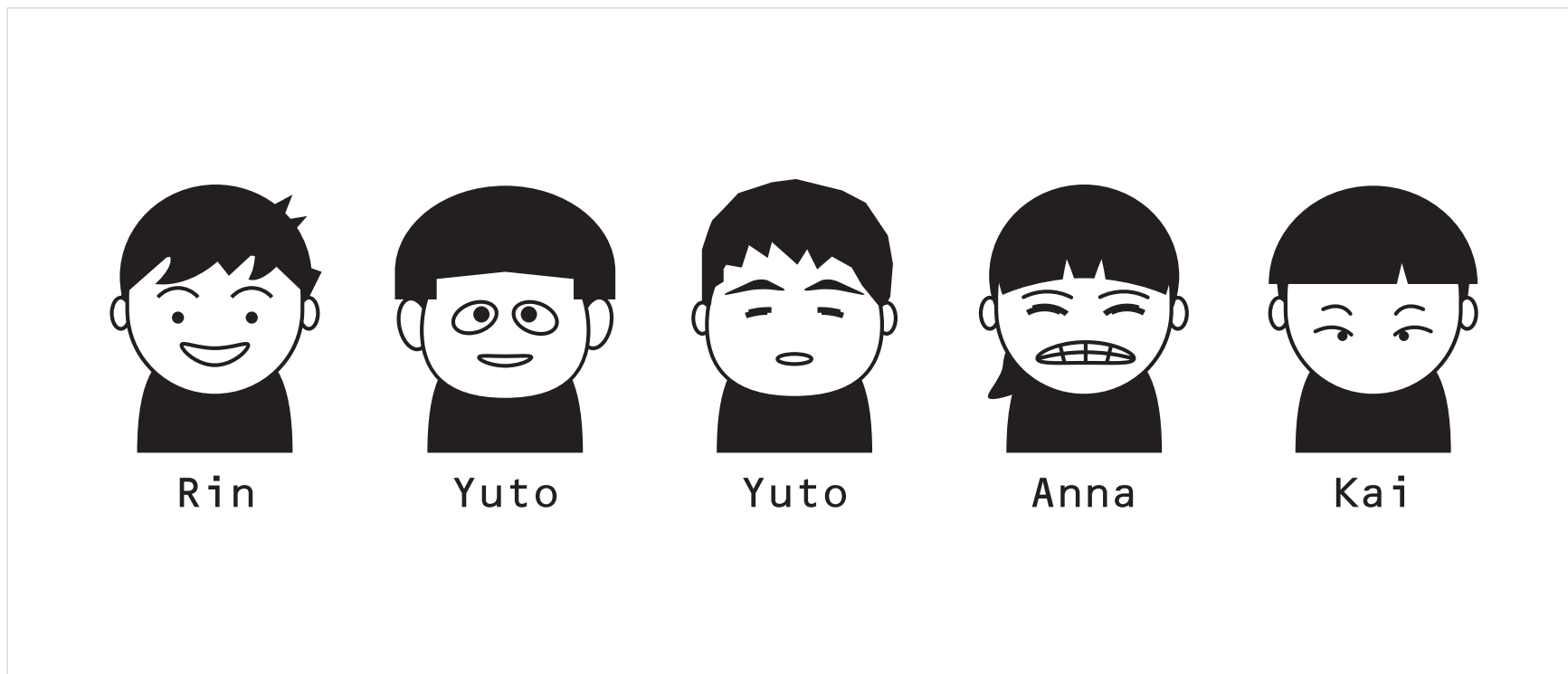
【業務概要】  
・キャラクターデザイン

【制作ツール】  
・ Adobe Illustrator

【納期】  
約 10 営業日

【金額】  
55,000 円 (税込)





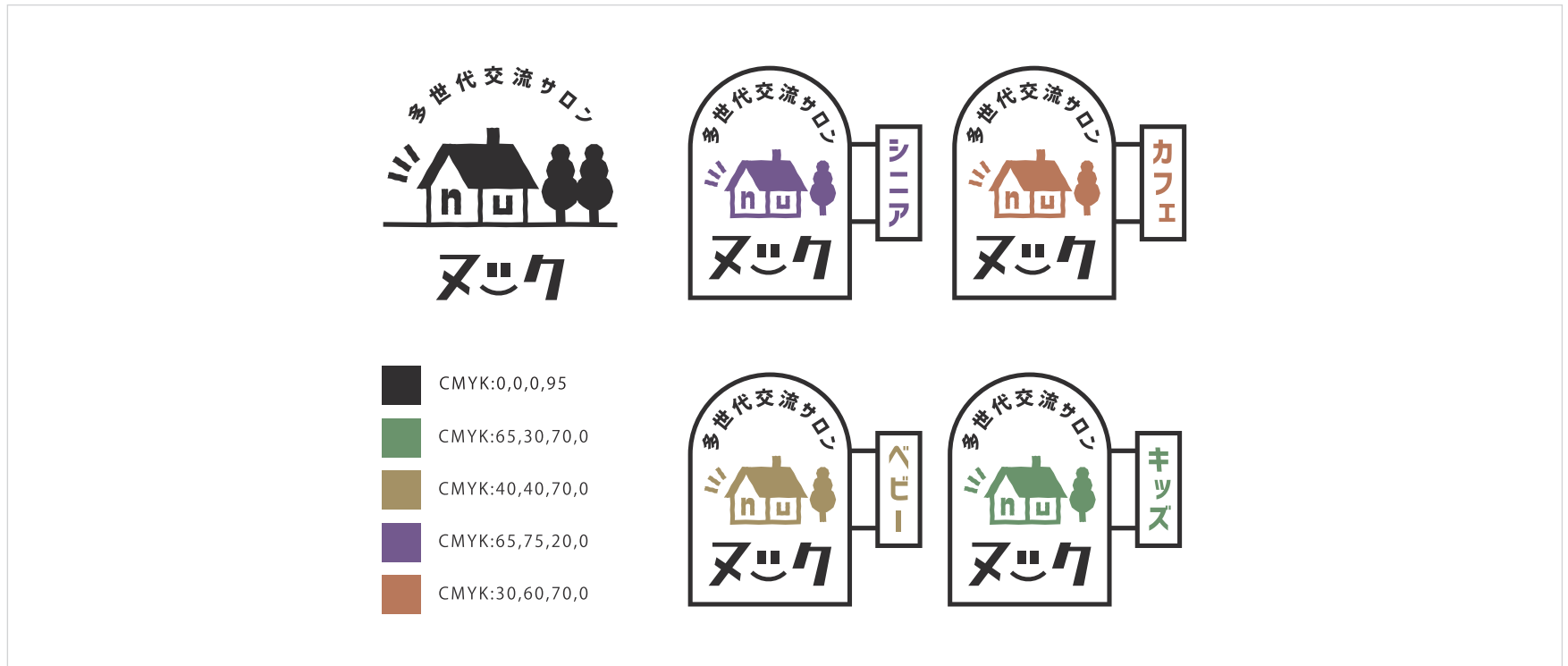
京都府の保育園さま：保育園の卒業記念として、園児をキャラクター化しグッズにしました。

【業務概要】  
・キャラクターデザイン

【制作ツール】  
・ Adobe Illustrator

【納期】  
約 10 営業日

【金額】  
33,000 円 (税込)



千葉県の特定非営利法人さま：「居心地の良いサロン」「昭和レトロ」をコンセプトにデザインしたロゴ。  
窓をヌックの「nu」、ヌックの「ッ」をスマイルに見立てるなどオリジナリティを演出。  
ロゴ全体のサイズを 1:1 (正方形) にして SNS などでも使いやすいようにしました。

## 【業務概要】

- ・ロゴデザイン
- ・運用レギュレーション策定

## 【制作ツール】

- ・ Adobe Illustrator

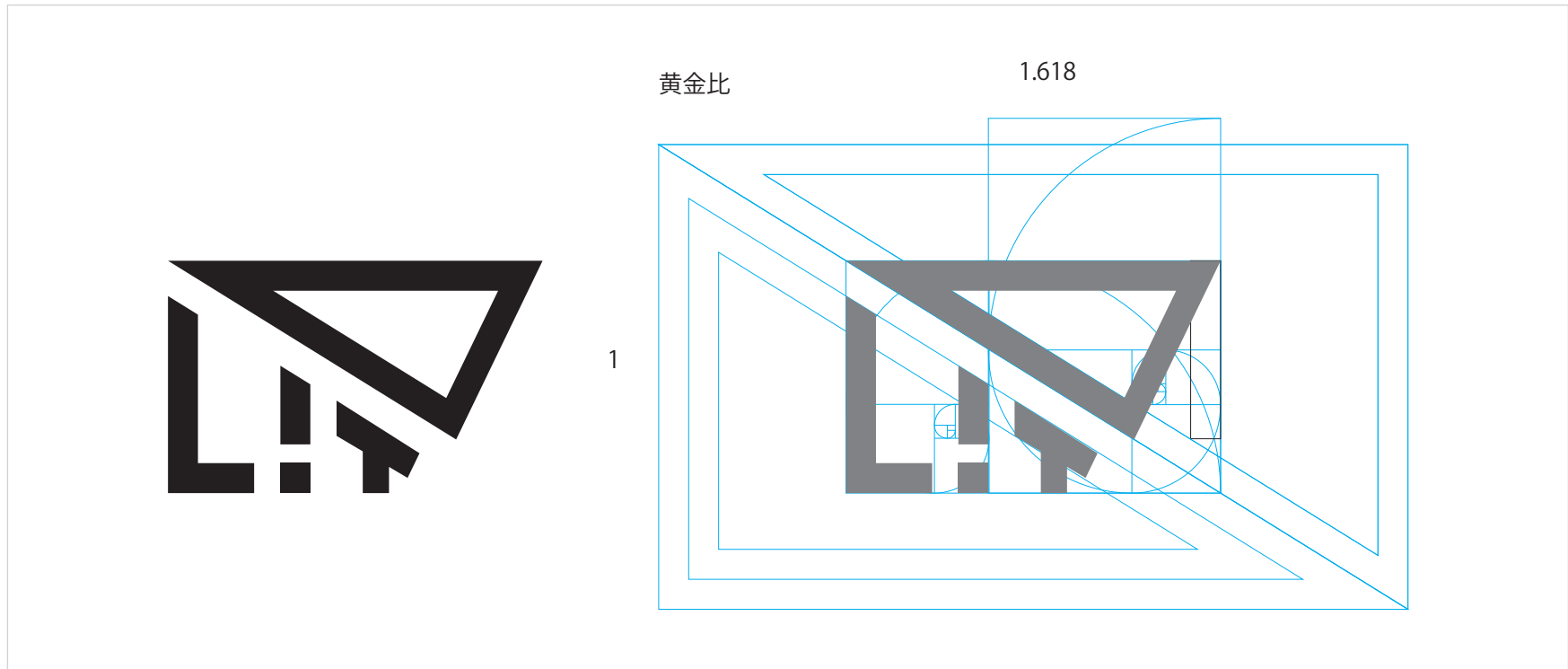
## 【納期】

約 14 営業日

## 【金額】

100,000 円 (税込)





京都の中小企業さま：右の三角形は「偉くなるほど支える役割に」という逆ピラミッド型の組織理念を表現している。またその組織を LIT(企業名) が支えるという構図にもなっている。「i」を逆にして「!」に、驚きや革新を与える会社であることを表現している。また自分の子供が赤信号で渡ろうとしていたら本気で怒るという代表の言葉から「愛 (i) の裏返し」という意味も。

## 【業務概要】

- ・ロゴデザイン
- ・運用レギュレーション策定

## 【制作ツール】

- ・ Adobe Illustrator

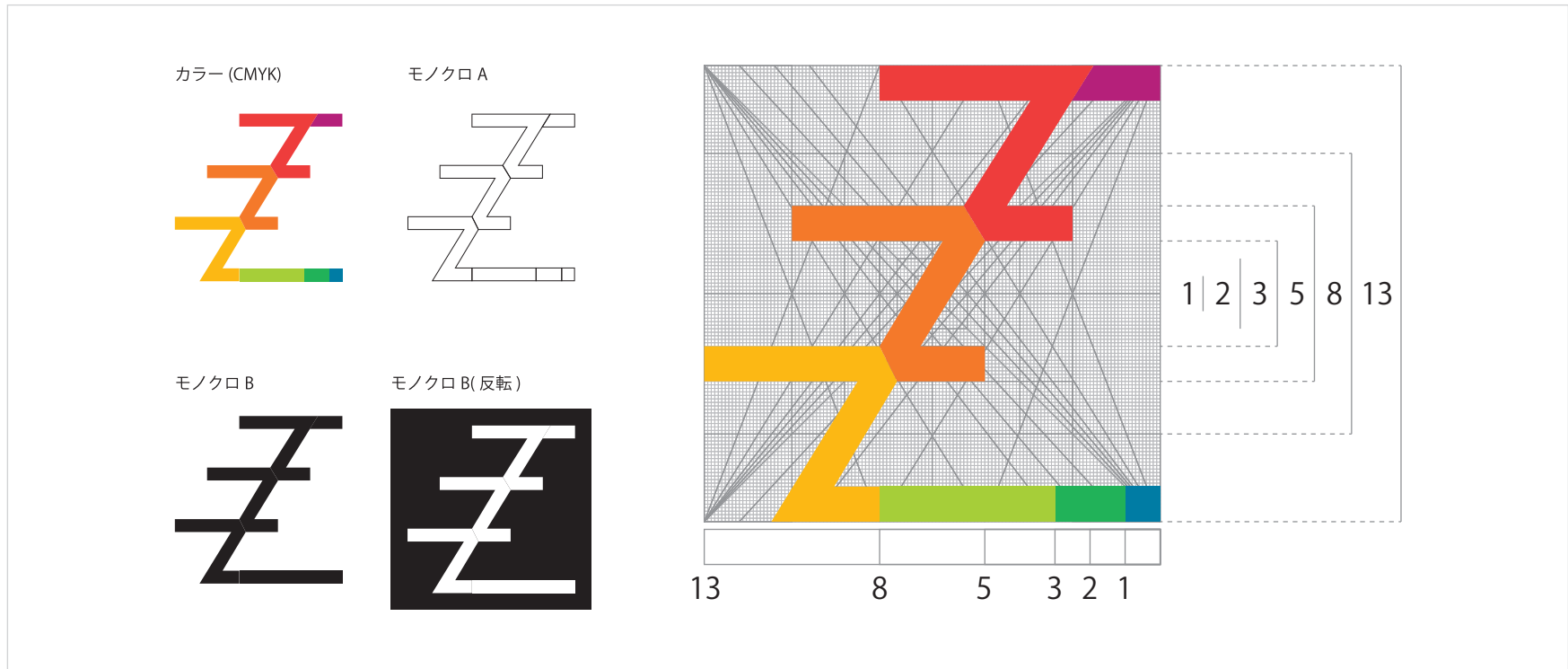
## 【納期】

約 10 営業日

## 【金額】

55,000 円 (税込)





東京都の合同会社さま:ゼッドスリーという企業名から、3つの「Z」を使ってステップアップの「階段」を連想させるロゴ。脚立のように関わる企業を支える存在を目指します。同時に新幹線のようなイメージも持たせ、スピード感を連想させました。「カメレオン」のようにどんな営業活動でも代行できる企業理念を体現したデザイン。フィボナッチ数列を活用したロゴデザインです。

## 【業務概要】

- ・ロゴデザイン
- ・運用レギュレーション策定

## 【制作ツール】

- ・ Adobe Illustrator

## 【納期】

約 14 営業日

## 【金額】

110,000 円 (税込)



大阪府のコーヒショップさま：ブランド名である「KANSHA」より、感謝をシンプルに、またライトに表現。「感謝は押し付けるものではなく自然にあるべき」から主張を抑えたデザインに。ギフトシーンを想定し渡す人の「ありがとう」があくまで主役になるようなロゴを目指しました。生活に馴染んだ飲み物なので、「感謝」のニュアンスもカジュアルな印象にしています。黄金比で制作しています。

## 【業務概要】

- ・ロゴデザイン
- ・運用レギュレーション策定

## 【制作ツール】

- ・ Adobe Illustrator

## 【納期】

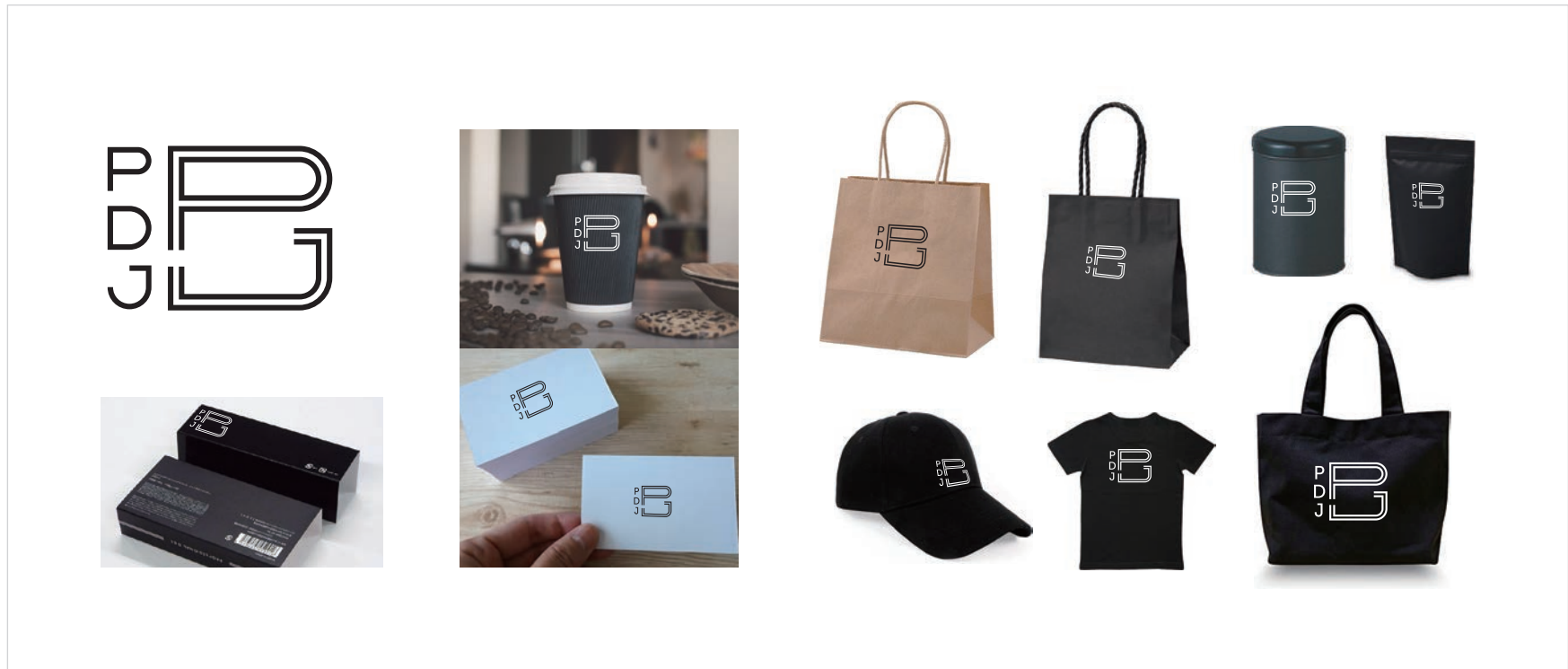
約 10 営業日

## 【金額】

55,000 円 (税込)







京都府の cafe sama：京都のカフェのリブランディングとしてロゴを再制作致しました。  
ワクワクをコンセプトに宝箱に見立てた右側のシンボルと、「PAYS DE JEUX(ペイドウジュ)」が読まれにくいという課題を払拭するためアルファベット3文字「PDJ(ピーディージェイ)」で表現。  
読みやすく覚えてもらいやすくなりました。

## 【業務概要】

- ・ロゴデザイン
- ・運用レギュレーション策定

## 【制作ツール】

- ・ Adobe Illustrator

## 【納期】

約 5 営業日

## 【金額】

55,000 円 (税込)





**東京都の総務省通信基盤局**：令和4年度版 Q&A パンフレットです。

全 48P 構成のパンフレットのコンペに参加しご採用いただきました。

電気通信サービスに関するあらゆる疑問を解決するキャラクターをオリジナルで作成し、DTP も含めデザイン全体を制作致しました。

**【業務概要】**

- ・コンペ提案書作成
- ・デザイン
- ・イラストレーション (キャラクター)
- ・DTP

**【制作ツール】**

- ・ Adobe Illustrator

**【納期】**

約 30 営業日

**【金額】**

1,000,000 円 (コンペ / パンフレット総額)



### 01. 「考え力」は人生を輝かせる

患者さまを想い考えつくす治療家  
スタッフを想い考えつくす治療家

「考え力」は人生を輝かせる。人生の質を高めるには、考える力が不可欠です。当院では、患者さまを想い考えつくす治療家、スタッフを想い考えつくす治療家を育てています。

考える力  
行動する力  
出さぬのが人生の充実

### 02. すこやかを考える「仕事」とは?

「仕事」とは、社会の中で役割を果たすこと。当院では、患者さまを想い考えつくす治療家、スタッフを想い考えつくす治療家を育てています。

### 03. 公平な評価システムと給与体系

23万円  
25万円  
27万円  
29万円  
35万円

「すこやか」は、公平な評価システムと給与体系を構築しています。当院では、患者さまを想い考えつくす治療家、スタッフを想い考えつくす治療家を育てています。

### 04. 全員の業務数が100人を超える3つの柱

「すこやか」は、全員の業務数が100人を超える3つの柱を構築しています。当院では、患者さまを想い考えつくす治療家、スタッフを想い考えつくす治療家を育てています。

一緒に夢を実現しよう！まずは当院へ見学の出発点です！

### 「誰もが生きやすい場所、社会を目指して」

医療の専門家が障がいを持つ方の「自立」をサポート

医療の専門家が障がいを持つ方の「自立」をサポート。当院では、患者さまを想い考えつくす治療家、スタッフを想い考えつくす治療家を育てています。

医療サポート  
生活支援  
生活支援  
生活支援  
生活支援  
生活支援

サポート人員  
医師  
看護師  
ケアマネージャー  
介護士  
生活支援士  
理学療法士

よくあるご質問

1. 医療サポートとは何ですか？  
2. 生活支援とは何ですか？  
3. サポート人員とは何ですか？  
4. よくあるご質問とは何ですか？

### 料理 Cuisine

「はなぞの」は、美味しい料理を提供しています。当院では、患者さまを想い考えつくす治療家、スタッフを想い考えつくす治療家を育てています。

和食  
洋食  
中華

「はなぞの」は、美味しい料理を提供しています。当院では、患者さまを想い考えつくす治療家、スタッフを想い考えつくす治療家を育てています。

### はなぞの

「三校制を大切に」  
「楽しい学校に」

「はなぞの」は、楽しい学校を提供しています。当院では、患者さまを想い考えつくす治療家、スタッフを想い考えつくす治療家を育てています。

「三校制を大切に」  
「楽しい学校に」

「はなぞの」は、楽しい学校を提供しています。当院では、患者さまを想い考えつくす治療家、スタッフを想い考えつくす治療家を育てています。

【納期目安】約30営業日 【金額】100,000円～

デジタル・アーツ presents  
大津 2022 夏  
音楽祭  
音でつながれ全員集合！  
2022.9.4 (SUN) AM11:00~  
Branch 大津店  
Daiwa Lease

いざ、出陣  
SUNAGAWA RIVERZ  
開幕  
5/14 (SAT) 砂川市営球場  
13:00 OPENING GAME  
SUNAGAWA RIVERZ

採れたてメロン  
横江ファーム  
「緑肉メロン」  
「赤肉メロン」  
収穫日：...

Oike Men's Beauty +  
メンズ美容サロン・メンズアンチエイジング  
新しいボディで  
新しい自分に  
TEL: 090-4235-5676

8.27 (土) なつまつり  
しががたく 滋賀学区  
志賀小学校はなその会 & 志賀幼稚園 PTA  
夏の終わりとびっきりの思い出を!!  
開催日時: 8月27日 (土) 14:00~18:00

はなその会運営委員会  
大募集  
子どもたちのために  
私たちと共に活動しませんか?  
はなその会の活動や運営委員募集について、  
志賀小学校ホームページをご覧ください。

PAYS DE JEUX CAFE MENU  
PASTA, CURRY, TOAST, SWEETS, DRINK, SOUP

RISHIRI  
白い恋人の島  
利尻島



- ・web サイト
- ・ロゴ・キャラクター
- ・パンフレット
- ・チラシ・フライヤー
- ・名刺

お気軽にご相談いただけますと幸いです。

合同会社 Keni-Chiro.Design

LINE ID kenichirotakagi

MAIL kt0115@keni-chiro.design

MOBILE 090-1142-2006

ADDRESS 〒520-0022 滋賀県大津市柳が崎 5 番 19-107 号

タカギ  
ケニチロ  
デザイン